

TINA & TONI

Renforcer et accroître les compétences psychosociales chez les 4-6 ans.

Équipe projet : Elisa MONTICELLI, Sara BIROCCHI, Nina TAUREL, Julie SCAVONE, Camille GROSS, Elise RABOURDIN, Sophie COLARD

Contacts : e.monticelli@codes83.org
04.94.89.47.98 / 07.57.19.63.32



L'ACTION EN BREF

Contexte

Le CODES 83 propose d'expérimenter une action prometteuse de développement des compétences psychosociales sur les temps périscolaires auprès des enfants âgés de 4 à 6 ans.

Il s'agit du programme suisse Tina & Toni, évalué en France par l'APLEAT-ACEP dans le cadre scolaire. Il fait partie des programmes prometteurs en santé publique avec des résultats significatifs dans le renforcement des compétences cognitives, émotionnelles et sociales des enfants.

Il s'inscrit pleinement dans la stratégie nationale multisectorielle des Compétences PsychoSociales (CPS) dont l'objectif est que « la génération 2037 soit la première à grandir dans un environnement continu de soutien au développement des compétences psychosociales. L'ambition est donc de permettre à tous les enfants de développer leurs CPS dès le plus jeune âge, pendant toute leur croissance et dans tous les milieux. »

Problématique

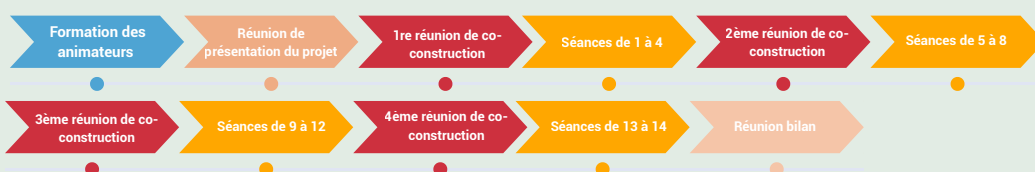
Comment le renforcement des compétences psychosociales favorise le bien-être et la santé chez les enfants en milieu périscolaire ?

Public cible

Pour les enfants de 4 à 6 ans (GS - CP)

Notre action

- Une réunion de **présentation** et une réunion **bilan** : échanges sur les modalités d'organisation, les pistes d'actions et l'évaluation de l'action
- 4 temps de travail de **co-construction** (1 co-construction toutes les 4 séances) : Prise en compte des objectifs et des besoins pour proposer des thématiques et activités adaptées aux enfants ; découverte des outils pédagogiques
- **Co-animation de 14 séances** auprès des enfants (accueil, préparation, écoute d'une scénette de 3 à 4min, discussions, activités ludiques)
- Des **outils** distribués aux **parents**
- 1 **journée de formation** à destination des professionnels du périscolaire



EFFETS REMARQUÉS

- Le programme Tina & Toni améliore les performances de reconnaissance des émotions des élèves et leur compétence de régulation émotionnelle
- Le programme améliore les performances de coopération, d'affirmation de soi et de maîtrise de soi.
- Tina & Toni permet d'augmenter l'empathie chez les enfants bénéficiant du programme.

OBJECTIF GÉNÉRAL

Améliorer le bien-être des enfants (4 – 6 ans) du Var qui sont accueillis sur des temps périscolaires dans les territoires ayant un CLS

OBJECTIFS SPECIFIQUES

- Accompagner la montée en compétences des professionnels du périscolaire à l'animation du programme Tina & Toni dans la perspective d'une pérennisation de l'action et d'une autonomisation ;
- Renforcer la qualité de l'implantation du programme Tina & Toni ;
- Renforcer les CPS des enfants âgés de 4 à 6 ans sur les temps périscolaires ;
- Assurer une continuité entre le périscolaire et les familles pour permettre aux parents de s'impliquer davantage sur le projet mis en place au sein des structures partenaires.

OBJECTIFS OPÉRATIONNELS

- Former les professionnels des structures au programme Tina & Toni ;
- Animer auprès du personnel du périscolaire, au sein des structures partenaires, 1 réunion de présentation d'une heure (présentation du programme, planification du calendrier d'intervention, recueil des besoins et définition de l'accompagnement) et 1 réunion bilan d'une heure (point sur l'action et l'activité réalisée) ;
- Animer au sein de chaque établissement ciblé des temps de co-construction à raison de 1h toutes les 4 séances (soit 4h) qui permettent de faciliter la coanimation ainsi que de prendre en compte les besoins et de choisir les activités de fin de séances.
- Coanimer avec les professionnels formés du périscolaire l'ensemble des 14 séances d'une durée de 30 à 45 minutes auprès d'un même groupe d'enfants (GS-CP) la première année puis 3 séances la deuxième année ;
- Créer et proposer des supports de communication sur le projet Tina & Toni à destination des parents.

CRITÈRES D'ÉVALUATION

Évaluation de résultats :

- Les professionnels : implication des partenaires, acquisition de compétences et de connaissances autour du projet, co-animation des séances
- Les enfants : développement et renforcement de leurs compétences psychosociales

Évaluation de processus de l'action :

Respect du calendrier, participation, réalisation des COPILS - temps d'échanges - réunions, réalisation des séances du programme Tina & Toni, réalisation des temps d'échanges avec les parents

Hôpital G. CLEMENCEAU – Bâtiment Coste Boyère (1er étage)

421 avenue 1er Bataillon Infanterie de Marine du Pacifique 83130 LA GARDE

Tél : 04.94.89.47.98/Fax : 04.94.92.80.98 – contact@codes83.org – www.codes83.org

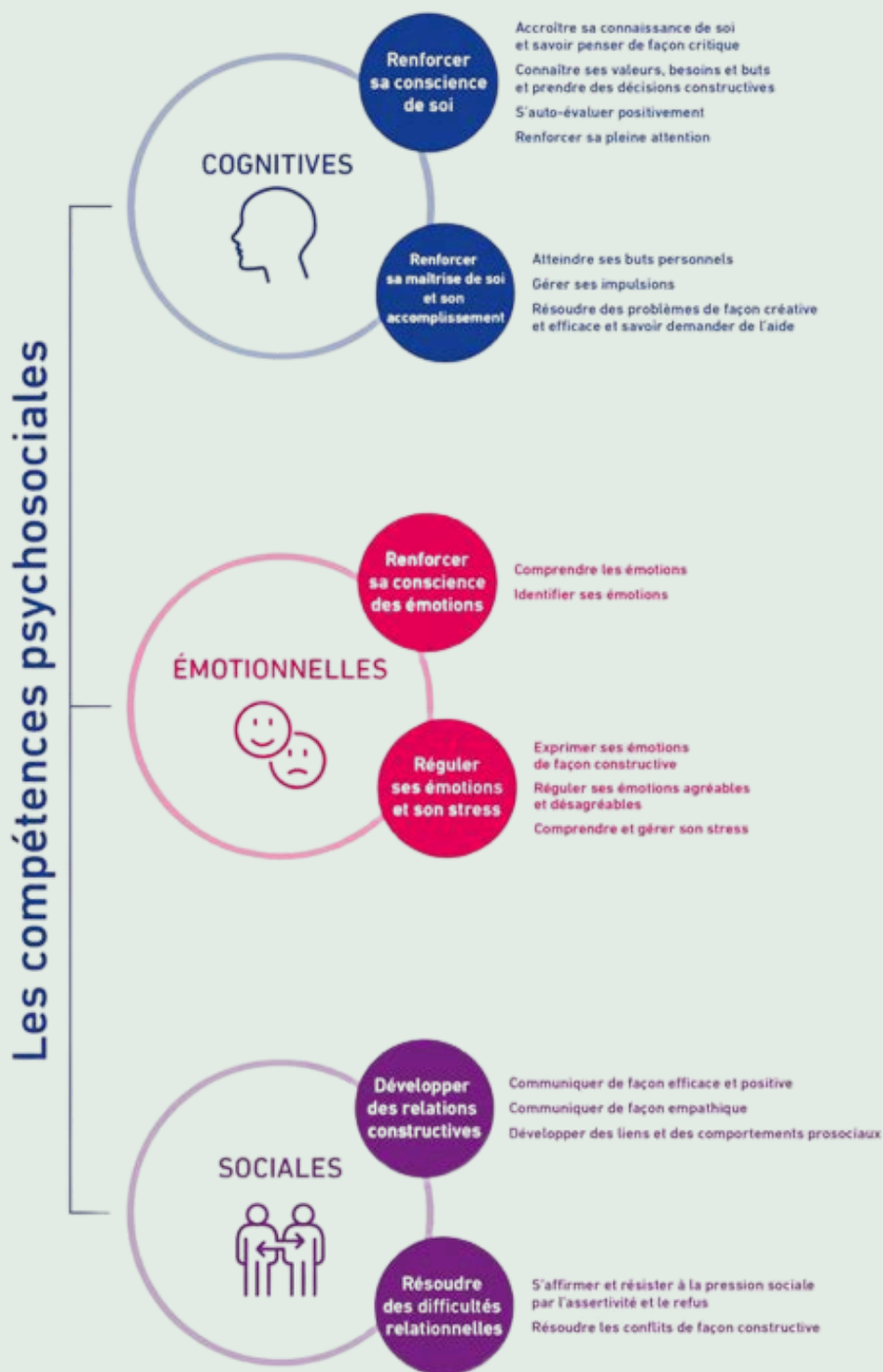
Le CODES 83 a fait pour ses prestations de formation une déclaration d'activité enregistrée sous le numéro 93 83 03907
83 auprès du préfet de région de Provence-Alpes-Côte d'Azur.

Que sont les compétences psychosociales ?

L'OMS définit les CPS comme "la capacité d'une personne à faire face efficacement aux exigences et aux défis de la vie quotidienne".

Selon le référentiel 2022 de Santé publique France, elles sont un ensemble de compétences permettant d'interagir positivement avec les autres et de s'adapter aux situations du quotidien.

Elles visent à améliorer les relations à soi, aux autres et aux apprentissages, contribuant ainsi au bien-être mental, physique et social.



Hôpital G. CLEMENCEAU – Bâtiment Coste Boyère (1er étage)

421 avenue 1er Bataillon Infanterie de Marine du Pacifique 83130 LA GARDE

Tél : 04.94.89.47.98/Fax : 04.94.92.80.98 – contact@codes83.org – www.codes83.org

Le CODES 83 a fait pour ses prestations de formation une déclaration d'activité enregistrée sous le numéro 93 83 03907
83 auprès du préfet de région de Provence-Alpes-Côte d'Azur.